

Mundo MIT



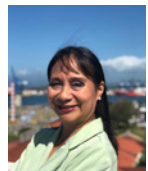
"Insistir, persistir, resistir y nunca desistir"

EN ESTA EDICIÓN

- 03 Seguridad Industrial
- 04 Nuestros clientes opinan
- 05 Nos visitan
- 06 Reconocimiento en MIT
- 07 Café líderes MIT
- 08 | 09 Reportaje
- 10 | 11 MIT en Imágenes
- 12 Operaciones MIT
- 13 En MIT estamos listos!
- 14 Salud en MIT
- 15 RSE
- 16 Cine es vida
- 17 Empleados del año
- 18 Innovación en MIT
- 19 Nuestra Gente

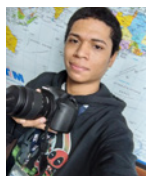


Nuestros clientes opinan
NAKAMA



Rita Wong Lew

Edición General
Departamento de Mercadeo



Richard Pascual

Fotografía
Departamento de Mercadeo

EDITORIAL

Estimado Equipo MIT ¡Feliz Año Nuevo!. Estoy muy complacido de recibir otro año más junto a Ustedes, junto a la gran familia MIT.

El año 2022 estuvo repleto de cosas interesantes, muchos proyectos cumplidos y en especial, que regresamos a la tan anhelada normalidad, esa que nos otorga nuevamente la oportunidad de compartir e interactuar de manera segura en todo el Terminal, permitiéndonos aumentar la participación de nuestro personal en cursos, talleres y actividades presenciales dentro y fuera de la organización, estimulando el convivio y la confraternidad.

Para MANZANILLO INTERNACIONAL TERMINAL PANAMA, S.A. es imprescindible trabajar día a día en el mejoramiento integral de los colaboradores manteniendo los más altos estándares de Seguridad como nuestra prioridad, para que todos los colaboradores puedan regresar sanos a sus hogares y compartir con sus seres queridos. Nuestra meta es continuar promoviendo los valores que distinguen al equipo de MIT: Respeto, Honestidad, Responsabilidad, Transparencia y Compromiso, los cuales son siempre un buen recordatorio de lo que ha hecho exitoso a MIT.

Familia MIT, deseo que en éste 2023 cada uno tenga un año lleno de éxitos, prosperidad y especialmente mucha salud para ustedes y sus familias.



Atentamente,
Manuel Pinzón
Gerente General

Dear MIT Team. Happy New Year! I am very pleased to welcome another year with you, with the great MIT family.

The year 2022 was full of interesting events, many completed projects and especially, that we returned to the long-awaited normality, in which once again we have the opportunity to share and interact safely throughout the Terminal, allowing us to increase the participation of our staff in courses, workshops and face-to-face activities inside and outside the organization, stimulating conviviality and fellowship.

For MANZANILLO INTERNATIONAL TERMINAL PANAMA, S.A. It is crucial to work daily on our personnel's overall improvement, maintaining the highest Safety standards as our priority, so that all our personnel return to their homes healthy and safe to share with their loved ones. Our goal is to continue promoting our Core Values which distinguish the MIT team: Respect, Honesty, Responsibility, Transparency and Commitment, which are always a good reminder of what has made MIT successful.

MIT family, I wish that in this 2023 each one has a year full of success, prosperity and especially a lot of health for you and your families.

VISITANOS EN:
www.mundomit.com

SEGURIDAD INDUSTRIAL



CURSO DERRAME EN CONTENEDORES



Basados en los últimos incidentes envueltos con carga peligrosa a nivel global, **la línea naviera Maersk ha implementado un plan piloto orientado en poder brindarles una mejor, rápida y eficiente solución, a su flota de buques, en el evento que se les presente una situación de emergencia** con contenedores a bordo de sus buques, que transiten cercano a la región. Por tal motivo, Maersk ha solicitado a MIT, realizar un zafarrancho a bordo de uno de sus buques con recalada en MIT, para una vez más, corroborar el nivel de respuesta que MIT provee a sus clientes, en este caso específico a la línea naviera Maersk. Hoy por hoy, Maersk considera a MIT como su "HUB" para atender emergencias de diferentes indoles, basado en las experiencias vividas, nivel y calidad de respuesta comprobado en cuanto a las emergencias se refiere.



NAKAMA significa mejores amigos, más cercanos que la familia! ¡Por esta razón nombramos la empresa así, para honrar nuestra amistad y compromiso con todos nuestros clientes y aliados comerciales!. Sus socios fundadores, Julio Gonzalez y Rosangela Díaz Malavé, se conocen desde el 2010 e inician una amistad que, desde el 2016, los lleva a establecer una sociedad donde juntos están creciendo y emprendiendo en cada proyecto que desarrollan. En cuanto a manejo de bodega y servicios agregados, Nakama WWS desarrolla un amplio portafolio de servicios que pueden ofrecer a sus clientes y agentes para optimizar sus operaciones, brindando soluciones logísticas integrales a los requerimientos de sus clientes y siempre dando un servicio taylor made para cada uno de ellos, comprendiendo que las necesidades varían según el cliente y pueden ser muy diferentes, no importa el tamaño de cliente, ya sea una micro empresa o una corporación internacional. **Algunas de las principales áreas de experiencia de NAKAMA WWS son los proyectos a macro y micro escala.** Lideran el desarrollo de la logística completa en algunos casos y en otros la local, para proyectos como el que actualmente trabajan, exportando Gas Natural Licuado en isotanques. Este ha sido un proyecto altamente demandante por los retos que conlleva manejar carga de esta naturaleza. Son pioneros en este tipo de operación logística en Panamá, Colombia y Ecuador. Están complacidos de haber aportado su experiencia y conocimiento para el manejo de estas cargas. A mediano plazo expandiremos esta operación al área del Caribe.



ROSANGELA DIAZ MALAVE
Socio y Director Comercial
sales@nakama-wws.com

“Manzanillo International Terminal es un aliado estratégico para nosotros al igual que para todos los que están involucrados en el sector logístico. **Nuestra experiencia con MIT ha sido y es de satisfacción total, la calidad de su recurso humano es de primera, aunado a la eficiencia de su gestión operativa.** Su personal facilita el desarrollo de las operaciones dentro del puerto. En el pasado tuvimos la experiencia personal de trabajar un proyecto de exportación de carga sobre dimensionada con un barco charterado dentro del puerto y la disposición al momento de trabajar del personal de MIT fue excepcional, lo cual facilitó y logró el éxito del proyecto. Sin dudar lo recomendamos a MIT. Esta es una terminal moderna, accesible y con personal altamente calificado que empatiza con el cliente en el manejo de sus cargas y apoya el proceso siempre con un alto sentido de la responsabilidad, trabajo en equipo y calidad de servicio.”

Tel. +(507) 305 0126 | Instagram: @nakamawws

www.nakama-wws.com

NOS VISITAN



EMBAJADA DE JAPON



FIC



FILTER LOGISTICS



KALMAR



CERVECERIA NACIONAL



DSV Y 3M



UTP



UMIP



UMIP



LIDERAZGO SOSTENIBLE 2022

MIT participó en el evento de Reconocimiento al Liderazgo Sostenible 2022 llevado a cabo recientemente. Nuestra empresa postuló el Proyecto del Instituto Panameño de Educación por Radio desarrollado con personal nuestro beneficiando a colaboradores de MIT.

Lograr la culminación de estas etapas académicas en nuestras vidas es más que un triunfo, es un ejemplo y legado que dejamos a nuestras generaciones futuras.



“El trabajo en equipo nos enriquece, como profesionales, dándonos perspectivas que tal vez nunca hubiéramos pensado”



EMANUEL SUCRE SOBRESALIENTE DESEMPEÑO

Por su excelente labor contribuyendo a la detección oportuna de asuntos irregulares, garantizando así el cumplimiento correcto de las normas, los valores y políticas de la empresa, Emanuel Sucre del Departamento de Protección recibió reconocimiento.



GRAN TALLER DE MECÁNICA SECCIÓN MOTOR POOL

Entre sus labores cotidianas está cumplir con las asignaciones solicitadas por la empresa. Para ello enfocan su atención a pronosticar y coordinar las tareas requeridas por nuestros clientes internos en operaciones. Sus días inician con mucho movimiento y estrés, ya que le imprimen eficiencia y eficacia a su labor con el objetivo de cumplir con la entrega solicitada por parte de operaciones, logrando cumplir con las expectativas.

Entre las rutinas de esta importante sección del Departamento Gran Taller de Mecánica, que no son para nada "rutinarias", valga la redundancia, el personal debe entregar a tiempo la asignación planificada, también recolectan datos relevantes para su posterior análisis y han de coordinar las reparaciones pertinentes de los equipos pesados que son utilizados en las operaciones en nuestra terminal portuaria.

"Insistir, persistir, resistir y nunca desistir"



ANTONIO ABREGO MIRANDA "Empatía y Trabajo en Equipo"

Lleva 9 años laborando como Despachador en Motor Pool, siendo su primer trabajo. Tiene estudios universitarios en Licenciatura en Enfermería, cuenta con 30 años de edad y reside en Colón. Su sensibilidad humana lo ha llevado a realizar trabajos de servicio social. De niño estuvo involucrado en la familia de los Boy Scout y recibió certificado. También participó en RIPO (Red Internacional de Promotores ODS). La Red Internacional de Promotores ODS (RIPO) es un movimiento de la ciudadanía que articula esfuerzos, acciones, herramientas, experiencias y conocimientos para impulsar y acompañar con aportes concretos el cumplimiento de la Agenda 2030 y sus 17 Objetivos de Desarrollo Sostenible. En sus palabras: **"Me considero una persona alegre, enérgico, empático y humilde."** Me siento orgulloso de laborar en MIT ya que he aprendido mucho en el área donde laboro que es el Departamento de Mecánica."



ELVIS RICKY MINTO BROWN "Puntualidad, respeto y trabajo arduo"

Vive en Colón y proviene de una familia numerosa compuesta por 4 hermanas y 3 hermanos. Su deporte favorito es el fútbol. Su experiencia laboral antes de ingresar a MIT, fue pintando casas y en el sector construcción en CUSA. **Hace 26 años inició a laborar en MIT como Despachador en Motor Pool.** Culminó sus estudios secundarios y se congrega en la Misión Bíblica en San Pedro. En sus palabras "Le doy gracias a Dios que me dio este trabajo. Me siento muy bien trabajando en esta empresa."

ARTURO ERNESTO BEST CEBALLOS "Confianza, lealtad y disciplina"

Laboraba como vendedor de auto partes e instalador de accesorios antes de laborar en MIT. Cuando llegó a MIT a sus 24 años de edad, inició como Almacenista, Captador de Datos, Analista de Mantenimiento y actualmente es Supervisor de Mantenimiento. Posee un título como Técnico en Reparación de Computadoras y Licenciatura en Redes Informática. En sus palabras: **"Estoy orgullo de trabajar en MIT y haber cumplido ya más de 11 años de servicios."**





SIEMBRA DE BANDERAS



CELEBRANDO NUESTRA DIVERSIDAD CULTURAL



**"Patria que me estremeces dulcemente,
Patria de mis amores, Patria mía:
yo quiero saludarte en este día
en que la Libertad besó tu frente.**
Primera estrofa de la poesía Patria de mis
Amores de Ricardo Miró (1883-1940)



EXCELENCIA OPERATIVA

LA PRODUCCIÓN LA LOGRAMOS CON COMPROMISO Y TENACIDAD

06 DE AGOSTO AL 20 DE AGOSTO 2022

Operadores de Equipo Pesado 1 - Ottawa



Edis Rodríguez
ID: 4327
364
Movimientos



Daebys Rivera
ID: 4108
335
Movimientos

Operadores de Equipo Pesado 2 - TP/SP



Victor González
ID: 3325
1,215
Movimientos



Yahir Olivero
ID: 3613
789
Movimientos

Operadores de Equipo Pesado 3 - RTG



Aurelio Fletcher
ID: 2160
1,275
Movimientos



Gladston Rennie
ID: 1693
999
Movimientos

20 DE AGOSTO 2022 AL 03 DE SEPTIEMBRE 2022

Operadores de Equipo Pesado 1 - Ottawa



Jose Caez
ID: 4307
379
Movimientos



Dorian Martínez
ID: 4117
355
Movimientos

Operadores de Equipo Pesado 2 - TP/SP



Ernesto Julio
ID: 3439
895
Movimientos



Christian Rook
ID: 3262
893
Movimientos

Operadores de Equipo Pesado 3 - RTG



Aurelio Fletcher
ID: 2160
2,004
Movimientos



Juan Hernández
ID: 1491
885
Movimientos

03 DE SEPTIEMBRE 2022 AL 17 DE SEPTIEMBRE 2022

Operadores de Equipo Pesado 1 - Ottawa



Francisco Gomez
ID: 4041
346
Movimientos



Hernan Maltez
ID: 4337
314
Movimientos

Operadores de Equipo Pesado 2 - TP/SP



Arsenio Gonzalez
ID: 2036
977
Movimientos



Denis Cedeño
ID: 3545
871
Movimientos

Operadores de Equipo Pesado 3 - RTG



Aurelio Fletcher
ID: 2160
1,375
Movimientos



Herman Barton
ID: 2112
867
Movimientos

17 DE SEPTIEMBRE 2022 AL 01 DE OCTUBRE 2022

Operadores de Equipo Pesado 1 - Ottawa



Jose Caez
ID: 4307
318
Movimientos



Francisco Gomez
ID: 4041
309
Movimientos

Operadores de Equipo Pesado 2 - TP/SP

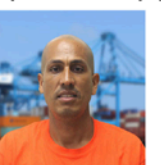


Ricardo Batista
ID: 3349
1,024
Movimientos



Carlos Arcia
ID: 3668
737
Movimientos

Operadores de Equipo Pesado 3 - RTG



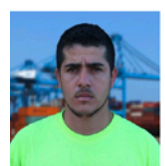
Aurelio Fletcher
ID: 2160
1,518
Movimientos



Herman Barton
ID: 2112
1,067
Movimientos

01 DE OCTUBRE 2022 AL 15 DE OCTUBRE 2022

Operadores de Equipo Pesado 1 - Ottawa

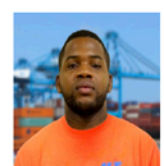


Pablo Jaramillo
ID: 4303
320
Movimientos

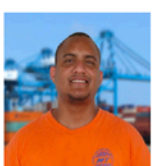


Francisco Gomez
ID: 4041
320
Movimientos

Operadores de Equipo Pesado 2 - TP/SP



Victor Cuadra
ID: 3460
829
Movimientos



Amado Ceballos
ID: 3160
754
Movimientos

Operadores de Equipo Pesado 3 - RTG



Aurelio Fletcher
ID: 2160
1,346
Movimientos

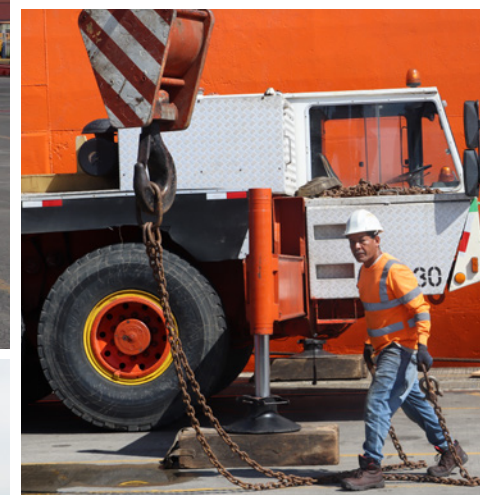


Luis Gomez
ID: 1015
820
Movimientos

EN MIT ESTAMOS LISTOS



**2 NUEVAS GRÚAS PÓRTICAS
SUPER POST-PANAMAX LLEGAN A MIT**





PREVENCIÓN CONTRA EL CÁNCER MIT APOYA A FUNDACANCER EN ESTA LOABLE LABOR



COOPEMIT BENEFICIO PARA TODOS

Recientemente se llevó a cabo con todo éxito la Asamblea General anual de COOPEMIT, en el Salón Bahía de Manzanillo. Fue muy grato contar con un gran número de asociados, quienes participaron de las diferentes comisiones de trabajo y ejercieron su voto en cuanto a las resoluciones presentadas. Al final se degustó de un delicioso menú y se rifaron buenos premios. La Junta Directiva hace énfasis en el deber que tienen los asociados de cumplir con los compromisos adquiridos dentro de COOPEMIT, ya que redundará en beneficio de todos.



**Amigo lector, si aún no eres socio, ¿qué esperas?
Llama a la extensión 9844 y asóciate. Recibirás ventajas y te dirás:
"por qué no lo hice antes?"**

ASILO HOGAR SANTA LUISA

De las actividades que lleva a cabo el Voluntariado MIT, la **creación de huertos sustentables es un medio en el que los beneficiarios comerán de sus cosechas directamente.** Además de la Escuela Multigrado de Frijolitos, se ha creado otro huerto sustentable en el Asilo Hogar Santa Luisa. Prover alimentos a la población es cubrir una necesidad vital y si los que trabajan en dichos huertos degustan del fruto de su trabajo, se ha logrado los objetivos de apoyarlos en el aspecto físico y emocional también. Adicional se ve la mano de Dios bendiciendo esta labor.



ORATORIA EN MIT SOBRESALIENTE DESEMPEÑO

Con el objetivo de incentivar la excelencia educativa y fomentar valores en niños y jóvenes de escuelas públicas del país, MIT apoyó a la Asociación de Damas Guadalupanas en desarrollar las finales regionales nuestra terminal portuaria. **En dicho evento participaron cerca de 50 estudiantes de los diversos centros educativos de Colón y las costas.** Niños entre las edades de 8 a 12 años tuvieron la oportunidad de desarrollarse en el arte del dibujo y en la oratoria.



INAUGURACIÓN CLÍNICA ODONTOLÓGICA

MIT apoyó el pasado mes de noviembre a la Clínica Odontológica en el Centro Educativo Gatuncillo.

Con esta iniciativa los estudiantes de este plantel educativo, gozaran de salud bucal lo que incidirá en su salud integral. Representa un gran aporte en la calidad de vida de un número plural de residentes en esta comunidad.



FESTIVAL INTERNACIONAL DE CINE DE PANAMÁ (IFF)

CAMBIO SOCIAL A TRAVÉS DEL HUMANISMO



“Cine es Vida” Con este lema y motor de la Fundación IFF Panamá, se llevó a cabo el Festival Internacional de Cine de Panamá del 2 al 4 de diciembre. Dieciséis películas fueron presentadas en cartelera de las cuales tres fueron producciones panameñas, entre ellas Margot, Tito y yo: un documental sobre la relación entre Margot Fonteyn, la mejor bailarina del mundo del siglo XX, y “Tito” Arias un político panameño. Este documental biográfico, fue dirigido por Delfina Vidal y Mercedes Arias, que desarrolla un drama político y un homenaje a la danza. Otro de los largometrajes fue Los Reyes del Mundo, una producción colombiana sobre cinco adolescentes de las calles que emprenden un viaje para reclamar un pedazo de tierra que uno de ellos heredó después de un largo proceso de restitución de tierras.

Este festival de cine, aunque más corto que en años pasados, sin duda ha tenido un aspecto más familiar y cálido junto a los voluntarios y al resto del equipo que lo conformó. En palabras de los creadores: “Panamá, es esa cinturita de avispa de las Américas que es sinónimo de vida y diversidad, por ello decidimos crear un Festival y una fundación dedicadas a promover la vital riqueza cinematográfica de Centroamérica y el Caribe, escritas con “C” de Cine. **Una felicitación especial a los voluntarios MIT, quienes son “reflejo de la pasión por las artes, la cultura y la nación”.**



Departamentos: Yahaira Rodríguez - Documentación; Tania Caicedo- Construcciones y Mantenimiento; Mónica Mosquera - Seguridad; Belkis González - Información y Tecnología; Jesús Camaño - Seguridad Industrial; Jennifer King - Garita Ops.; Marcos Saenz - Recursos Humanos; Nikelda Bastidas - Dispatch; Milton Cabrera - Contabilidad; Orlando Valdés - TSS; Lucas Cortés - Formación y Desarrollo y Luis Archibold - Compras. **Mecánica:** Alexis Villarreta - Mantenimiento de EQ. I-REM; Andrés Santamaría - Analista de Mantenimiento y José Jordan - Técnico de Mantenimiento de EQ. III. **Grúas:** Angel Díaz - Operador Y Maico Jaén - Mecánico. **Departamento de Terminal:** Egbert Robinson - Planificador de Buques; Aristides Ruiz - Especialista de Tráfico; Kelvin Kelly - Especialista de Patio; Catherine Asprilla - Especialista de Tráfico (ASC); Juan Vallarino - Coordinador Logístico (LC1); Ismael Vilar - Coordinador Logístico (Ferrocarri) y Amado Pérez - Líder Logístico. **Producción:** Rosendo Suárez - Aparejador; José Rodríguez - Estibador; Alberto Molinar - Superintendente A bordo; Yariel Yerena - Superintendente Muelle; Raúl Mendoza - Conductor de Ottawa; Carlos Jiménez - Operador TP / SP y Luis Gómez - Operador RTG;. **Ro-Ro:** Omar Archibold - Planificador; Raúl Yanguez - Coordinador Logístico; Maholy Antioco - Documentación; Francisco Diely - Operador RoRo y Rogelio Muñoz - Superintendente RoRo.

REMDELACIÓN OFICINA DE PASES MEJORANDO LA PRODUCTIVIDAD

CAMBIOS POSITIVOS EN MIT



Recientemente se culminaron los trabajos de remodelación de la oficina de la Sección de Pases. El objetivo fue optimizar los importantes servicios que brinda este equipo del Departamento de Seguridad tanto a los clientes internos como a los clientes externos. Enhorabuena!

CUMPLEAÑOS MIT



Con alegría **Isis Ramos del REM (Reefer Equipment Maintenance Department)** felicita a su hijo Alex Harry Ramos quien cursa el Séptimo grado del Centro de Formación Integral Colegio Abel Bravo ocupando el puesto número 12 de los Séptimos A. Alex ama el deporte, siendo el Capitán del equipo de fútbol de la Academia Imperio.

NUESTRA GENTE

El pasado 26 de octubre **Oswaldo Revollo del departamento Gran Taller de Mecánica** fue acreditado como Socio del Club Rotario Cristóbal Colón. Lo felicitamos por su amor al prójimo.



Con amplia sonrisa **Elvia Maria de Vivies** muestra un obsequio consistente en una caricatura, durante el compartir con compañeros tanto de su departamento de Garita, en el cual laboró como cajera, como también de otros departamentos. Fueron 21 años y 10 meses que Elvia aportó su cariño y perseverancia a esta gran familia MIT. Le deseamos que Dios la bendiga en esta nueva etapa de su vida

INNOVACIÓN EN MIT



Esta estructura que formaba parte de la primera grúa que llegó a MIT, la llamada grúa A, que muchos recordarán que estaba pintada de blanco, hoy está convertido en un taller donde se les da mantenimiento a las piezas de las grúas. También se realizan trabajos de ensamble, pintura y tratamiento contra el óxido por corrosión, entre otros. Gracias a Damián González y David Avice por esta iniciativa.

Cambiando vidas a través del programa Padrino Empresario

**¡JUNTOS
VAMOS
CON TODO!**



Josue trabaja en el departamento de cómputo almacenando archivos. Lo que más va a aprovechar es el conocimiento que adquiere porque sabe que lo va a ayudar en el futuro. El se ve a sí mismo echando pa' lante en el departamento de cómputo. ¡Vamos Josue!

Josue Franco
Instituto Rufo A. Garay - X año

-  www.mitpan.com
-  +(507) 430 9800
-  mit.marketing@mitpan.com
-  [mit_panama](https://www.instagram.com/mit_panama)
-  Mit Panamá
-  Manzanillo International Terminal
-  Manzanillo International Terminal Panamá

MIT

MANZANILLO INTERNATIONAL TERMINAL

Un puerto colonense, sirviendo a Panamá y al mundo.

Visitanos en: www.mundomit.com